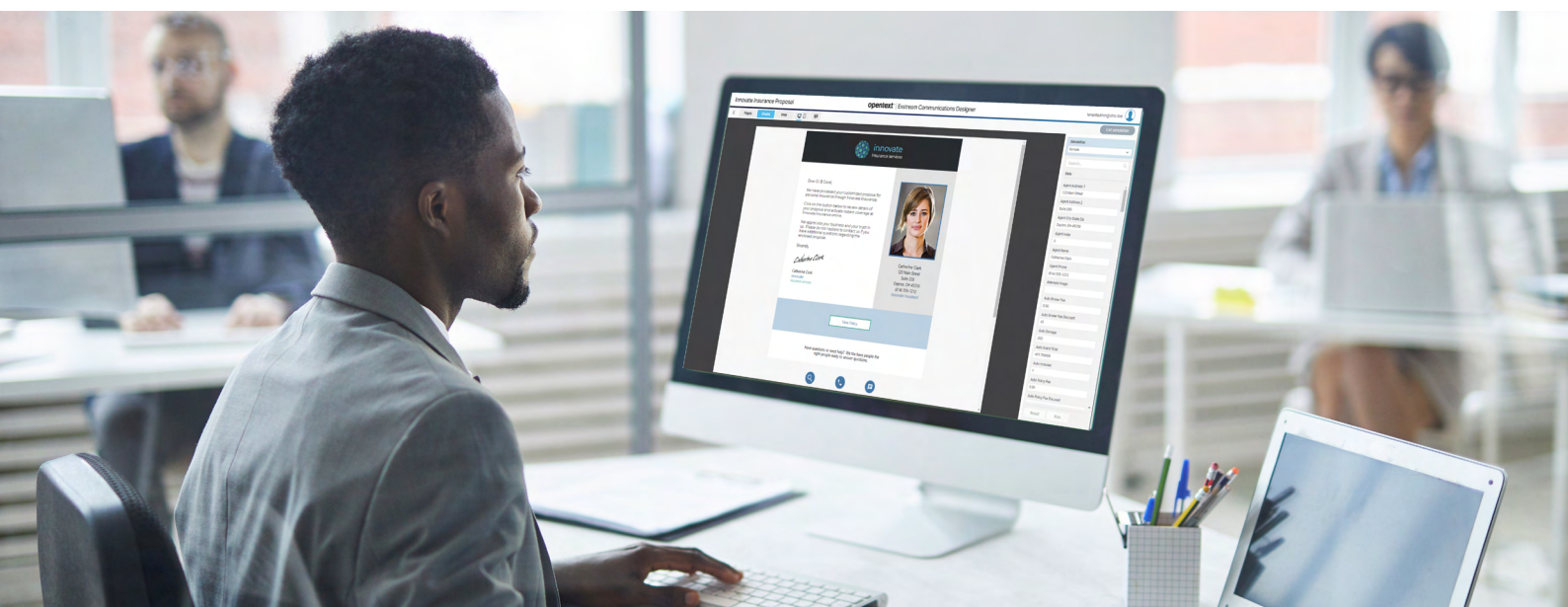


## OPIS PRODUKTU

# OpenText Exstream Communications Designer

Szybki i łatwy sposób na projektowanie od podstaw dynamicznej, zgodnej z wymogami komunikacji z klientem w nowoczesnym środowisku internetowym



**Wykorzystaj oparte na przeglądarce narzędzie do projektowania**

z możliwością wdrożenia w chmurze lub lokalnie



**Wstawiaj i przeglądaj treści w prosty sposób** na ekranach mobilnych i stacjonarnych



**Twórz responsywne wiadomości e-mail w formacie HTML**, automatycznie dostosowujące się do urządzenia, z którego korzysta klient



**Zarządzaj zmianami w projekcie** w oparciu o wymagania biznesowe

**Użytkownicy biznesowi i twórcy treści coraz częściej muszą tworzyć spersonalizowane i elastyczne komunikaty, które nie są ograniczone szablonami ani kontrolowanymi ramkami czy obszarami edycji. A ponieważ wielu użytkowników zajmujących się marketingiem i działalnością biznesową często wysyła wiadomości do klientów, organizacje potrzebują rozwiązań do zarządzania komunikacją z klientami (CCM-Customer Communication Management), które nie wymagają zasobów informatycznych do tworzenia układu oraz aktualizowania wyglądu lub treści.**

**OpenText™ Exstream™ Communications Designer umożliwia mniej zaawansowanym technologicznie użytkownikom projektowanie responsywnej komunikacji z klientem, w tym wiadomości e-mail w formacie HTML5, dla różnych rozmiarów ekranów i typów urządzeń — bez pomocy działu IT.**

Communications Designer to przeglądarkowe narzędzie do kompleksowego projektowania szablonów i tworzenia układów, umożliwiające twórcom treści marketingowych i innych projektowanie spersonalizowanych komunikacji OpenText™ Exstream™ (od podstaw lub w oparciu o istniejący szablon) przy użyciu prostego interfejsu działającego na zasadzie „przeciągnij i upuść”. Twórcy treści mogą szybko i łatwo wdrażać nowe wiadomości i wprowadzać zmiany w już istniejących bez konieczności korzystania z pomocy działu IT. Przeglądarkowy interfejs i zastosowanie technologii cienkiego klienta zapewniają łatwe wdrażanie nowych użytkowników. Wystarczy, że organizacja przyzna dostęp dla konta nowego użytkownika i poda adres URL połączenia.

## Przypadki użycia:

### Szablony marketingowe

Przy użyciu OpenText™ Exstream™ Communications Designer pracownicy działów marketingu mogą tworzyć nowe układy i szablony po przygotowaniu treści i w odpowiednim czasie, bez czekania na wsparcie działu IT i obaw o niedotrzymanie terminów.

### Spersonalizowana korespondencja

Korzystając z OpenText™ Exstream™ do tworzenia listów w sprawie odnowienia polisy, firma ubezpieczeniowa może teraz wzbogacić je o bardziej spersonalizowane treści. Na przykład agent może użyć narzędzia Communications Designer do zaprojektowania nowej wiadomości na temat planowania spadkowego dla klientów, którzy niedawno ukończyli 50 lat, i wysłać ją do setek klientów bez czekania na opracowanie szablonu przez dział IT.

### Integracja z Content Author

Fragменты szablonów Communications Designer można oznaczyć jako „kontrolowane obszary tworzenia”, co pozwala innym twórcom treści na aktualizację lub modyfikację informacji przy użyciu interfejsu Exstream Content Author.

### Możliwości w czasie rzeczywistym

Pracownik odpowiedzialny za komunikację może wyszukiwać i rozwiązywać problemy klientów w czasie rzeczywistym. W branży mediów użytkowych może to oznaczać stworzenie nowej wiadomości ze spersonalizowanymi poradami dotyczącymi możliwości oszczędzania dla klientów, którzy są regularnie obciążani dodatkowymi opłatami za zużycie energii w godzinach szczytu.

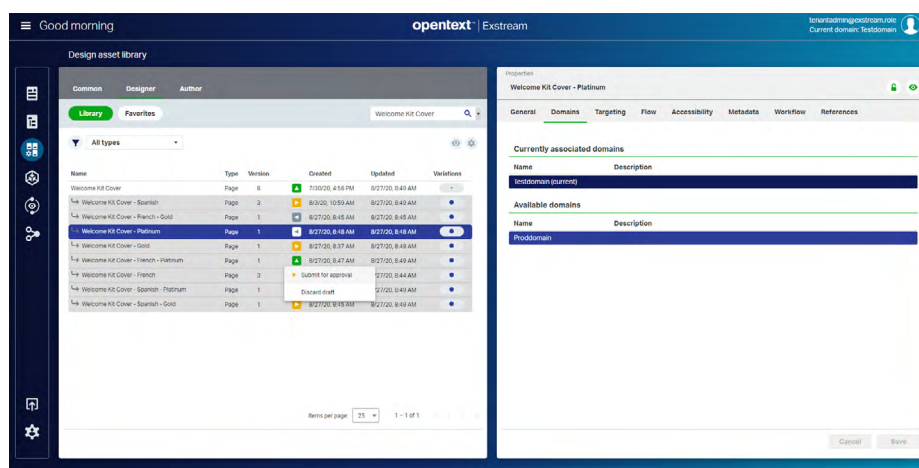
## Korzyści elastycznych wdrożeń

Communications Designer pozwala organizacjom na łatwe powierzenie zadań związanych z projektowaniem szablonów twórcom treści i pracownikom zdalnym poprzez rozszerzenie możliwości intuicyjnego projektowania w interfejsie przeglądarkowym o rozwiązania chmurowe. Wdrożenie chmurowych wersji CCM umożliwia również ograniczenie konieczności korzystania z zasobów IT.

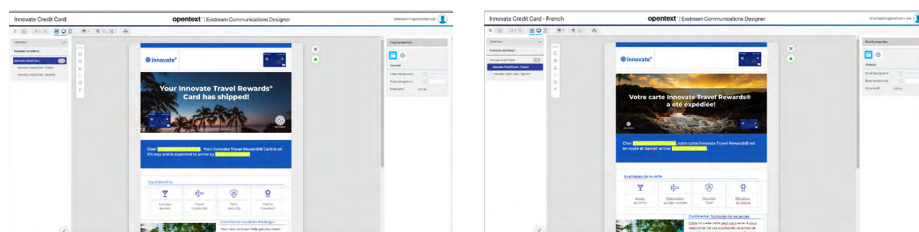
## Elastyczne, samoobsługowe projektowanie komunikacji i układów stron dla użytkowników biznesowych

W przypadku nieelastycznych szablonów tworzenie wysoce spersonalizowanej komunikacji we właściwym czasie i formacie oraz dla określonego urządzenia może stanowić wyzwanie. Communications Designer pozwala użytkownikom bez umiejętności technicznych (na przykład pracownikom działów marketingowych lub biznesowych) na tworzenie, komponowanie i projektowanie spersonalizowanej komunikacji od podstaw, w tym treści w formacie HTML5 przeznaczonych dla aplikacji mobilnych lub portali internetowych.

Projektujący mogą łatwo zarządzać wariantami projektu w oparciu o wymagania biznesowe związane z różnicami prawnymi, marketingowymi i geograficznymi. Interfejs użytkownika organizuje i wyświetla warianty w celu łatwego zarządzania, ale każdy z nich ma swój własny cykl życia.



Widok zarządzania zasobami pokazuje wszystkie warianty



Warianty wiadomości e-mail w języku angielskim i hiszpańskim

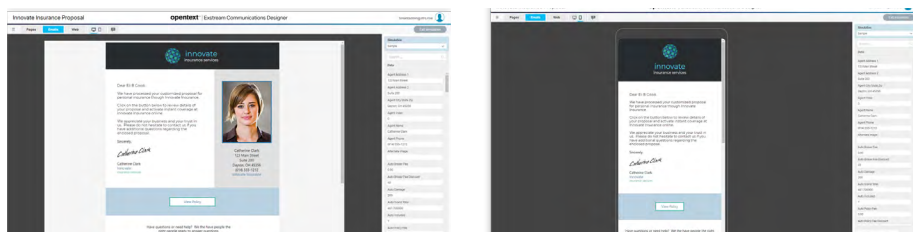
OpenText oferuje usługi konsultingowe, usługi zarządzane i usługi szkoleniowe, aby wspierać klientów w transformacji cyfrowej i optymalizować ich inwestycje w oprogramowanie i rozwiązania OpenText. Koncentrując się na obsłudze klienta, OpenText zatrudnia największy na świecie certyfikowany zespół specjalistów pomagający klientom w tworzeniu i realizowaniu strategii cyfrowych.

## Usługi konsultingowe:

- Opracowywanie i wprowadzanie zmian
- Usługi doradcze w zakresie obsługi
- Usługi wdrożeniowe
- Usługi integracji
- Modernizacja
- Usługi zarządzane w chmurze, w siedzibie klienta i hybrydowe
- Pakiety sukcesu
- Szkolenia (stacjonarne, wirtualne, certyfikacyjne)

## Projektowanie responsywnych wiadomości e-mail w formacie HTML

Communications Designer ułatwia tworzenie responsywnych wiadomości e-mail, zaprojektowanych i zoptymalizowanych pod kątem wyświetlania na urządzeniu danego klienta, aby uzyskać najlepsze rezultaty. Intuicyjne projekty wiadomości e-mail w formacie HTML są domyślnie responsywne i znacznie zmniejszają liczbę kroków wymaganych do stworzenia wiadomości. Użytkownicy mogą dowolnie dostosowywać szablony, łatwo tworzyć lub modyfikować komunikację metodą „przeciągnij i upuść”, na bieżąco zmieniać rozmiar ramek i obszarów, a także korzystać z wbudowanej funkcji symulacji, która umożliwia podgląd i testowanie komunikacji przed jej wysłaniem.



Rysunek 1-2: Widok utworzonej wiadomości na ekranie komputera i urządzenia mobilnego

## Opcje wdrożenia

Rozwiązanie Exstream Communications Designer jest dostępne jako część platformy Exstream oraz jako wersja konteneryzacyjna w Exstream CE.

## Dlaczego warto wybrać rozwiązania OpenText?

Exstream jest strategiczną, innowacyjną i systematycznie ulepszaną platformą CCM firmy OpenText. Rozwiązanie rozszerza możliwości organizacyjne CCM o tworzenie i modyfikowanie treści sterowane przez użytkownika biznesowego, zaawansowany silnik wsadowy, szybszy niż w innych rozwiązaniach CCM, oraz możliwość wprowadzania danych w dowolnym formacie, co znacznie skraca czas przetwarzania dokumentów.

## Exstream jest liderem wśród rozwiązań CCM pod względem udziału w rynku i wdrożeń w przedsiębiorstwach.

Exstream jest częścią OpenText™ Experience Suite Platform, która obejmuje m.in. rozwiązania do zarządzania zasobami cyfrowymi i treścią stron internetowych, zapewniając pełną, kompleksową obsługę klienta na każdym etapie ścieżki klienta. Experience Suite Platform umożliwia organizacjom poprawę lojalności klientów oraz oferowanie spójnej, atrakcyjnej i spersonalizowanej obsługi, która przynosi lepsze, trwalsze rezultaty w odniesieniu do długookresowej wartości klienta (CLV).

## Cechy wyróżniające Exstream:

- Najwyższa wydajność silnika wsadowego przy mniejszych inwestycjach w infrastrukturę i licencje na oprogramowanie.
- Łatwa integracja z danymi i treścią z dowolnej aplikacji, bez konieczności normalizacji danych, skracająca czas przetwarzania o wiele godzin
- Najskuteczniejsza integracja z aplikacjami i ekosystemami biznesowymi, takimi jak SAP Salesforce i rozwiązania OpenText EIM.
- Funkcje projektowania i tworzenia, które pozwalają użytkownikom bez umiejętności technicznych modyfikować i publikować treści w szablonach Exstream bez pomocy działu IT.

## Funkcje rozwiązania Exstream Communication Designer:

Zarządzanie wariantami	Możliwość tworzenia i zarządzania niestandardowymi wariantami treści projektu zwiększa elastyczność i ogranicza nadmiarowość
Zaawansowana obsługa reguł	Możliwość kontrolowania wyglądu i spersonalizowanych treści umożliwia tworzenie bardziej złożonej komunikacji, a także innych typów materiałów
Brak konieczności instalacji dzięki zastosowaniu cienkiego klienta	Twórcy treści mogą szybko i łatwo uzyskać dostęp do narzędzia Communications Designer w sieci, bez konieczności pobierania czegokolwiek i korzystania z pomocy działu IT
Kompleksowe projektowanie szablonów i układów	Elastyczne funkcje projektowania obejmują zautomatyzowane tabele i elastyczne dokumenty, które dynamicznie dostosowują się do potrzeb użytkowników
Projektowanie responsywnych wiadomości e-mail w formacie HTML	Szablony responsywne, dostosowywanie szablonu metodą „przeciągnij i upuść” oraz symulacja na potrzeby podglądu i testowania ułatwiają twórcom treści kształtowanie komunikacji skoncentrowanej na wrażeniach użytkownika
Komponenty wielokrotnego użytku i dostarczanie komunikacji w wielu kanałach	Oszczędność czasu dzięki wielokrotnemu wykorzystywaniu komponentów tekstowych, tabel i obrazów na potrzeby dostarczania komunikacji w różnych kanałach
Mniejsza zależność od pakietów instalacyjnych	Szybkie wdrażanie komunikacji bez zależności od pakietów instalacyjnych
Projektowanie wykorzystujące funkcje cyfrowe	Funkcje projektowania cyfrowego, takie jak szablony responsywne, funkcja „przeciągnij i upuść” oraz obsługa symulacji podglądu, ułatwiają projektowanie komunikacji dla dowolnego kanału
Współdzielenie obiektów projektowych w projektach wiadomości e-mail i stron	Połączone komponenty projektowe wielokrotnego użytku umożliwiają dostarczanie jednego, spójnego przekazu na dowolne urządzenie bez naruszania układu graficznego strony
Projektowanie uwzględniające rozwiązanie Content Author	Kompleksowe tworzenie szablonów projektów z obsługą ramek umożliwia kontrolowanie obszarów tworzenia w komunikacji, a jednocześnie zapewnia twórcom treści wyjątkową elastyczność
Edytowanie i symulacja widoku mobilnego	Łatwe wstawianie i przeglądanie treści na ekranach mobilnych i stacjonarnych

 [Dołącz do rozmowy](#)

 [Aktualności](#)

 [Więcej informacji](#)

## Firma OpenText

OpenText, The Information Company, umożliwia przedsiębiorstwom dostęp do danych i analiz za pośrednictwem wiodących na rynku rozwiązań do zarządzania informacjami, wdrażanymi lokalnie lub w chmurze. Więcej informacji na temat firmy OpenText (NASDAQ: OTEX, TSX: OTEX) można znaleźć na stronie: [opentext.com](https://www.opentext.com).

## Obserwuj nas:

- [Blog Marka Barrenechea, CEO firmy OpenText](#)
- [Twitter](#) | [LinkedIn](#)